

EMK spa

Sede Legale: Via Aquileia, 86
34077 Ronchi Dei Legionari [GO]

Infissi Multiprofilo

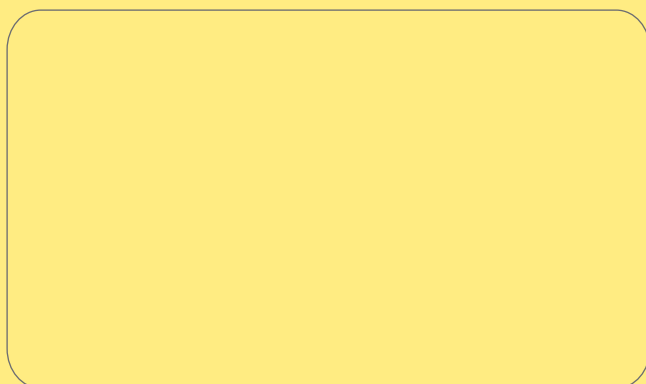
Via Aquileia, 86
34077 Ronchi Dei Legionari [GO]
Tel +39 0481 776565
Fax +39 0481 776564

Infissi Legno

Viale Divisione Julia, 30
33029 Villa Santina [UD]
Tel +39 0433 750348
Fax +39 0433 747719

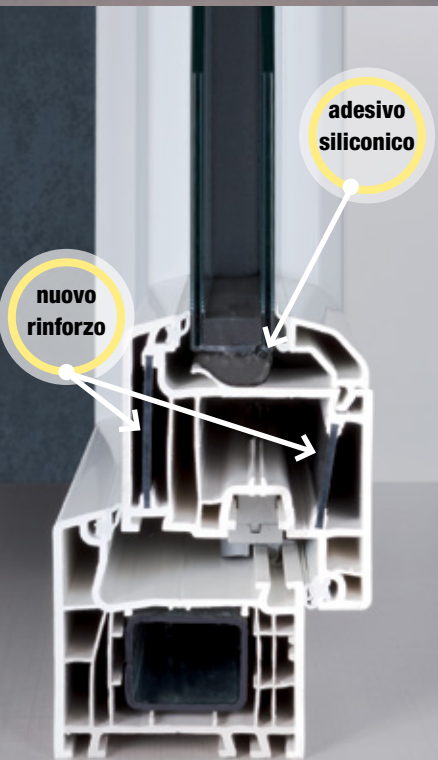
Infissi PVC

Via Chico Mendes, 29
34074 Monfalcone [GO]
Tel +39 0481 776565
Fax +39 0481 776564



NIKEA infissi PVC





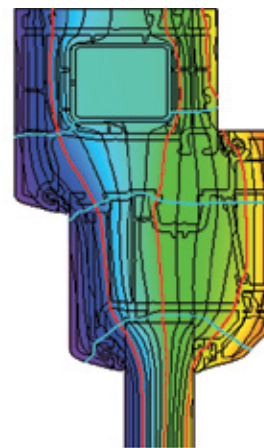
Nikea

Nikea del Gruppo EMK rafforza le sue proprietà energetiche e meccaniche con l'**incollaggio diretto all'anta** della vetrocamera, che diventa così portante.

Inoltre, la completa eliminazione del metallo dal profilo dell'anta stessa, **azzerà i ponti termici** alleggerendo sensibilmente anche l'intera finestra.

Al suo interno un **nuovo materiale composito** di peso inferiore, ottimo potere isolante, basso coefficiente di dilatazione termica ed eccellente resistenza alla torsione ed alla flessione.

Il telaio di Nikea EMK mantiene invece l'armatura interna in metallo, condividendo il profilo del classico K4000, dalle prestazioni ed efficienza ampiamente riconosciute.



Nikea

Visualizzazione Isotermie

Trasmittanza (Uf): **1,29 W/m²K**

Temperatura interna: **20° C**

Temperature esterna: **0° C**

	Classificazione	Risultato
Permeabilità all'aria	UNI EN 12207	Classe 4
Tenuta all'acqua	UNI EN 12208	Classe 5A
Resistenza al carico del vento	UNI EN 12210	Classe B4
Trasmittanza termica del telaio (Uf)	UNI EN 10077-2	1,29 W/m²K
Trasmittanza termica della finestra (Uw)	UNI EN 10077-1	0,89 W/m²K

Dati relativi a una finestra a due ante con ribalta, misura esterno telaio 1700 x 1700 mm.

Trasmittanza termica della vetrocamera: Ug = 0,5 W/m²K

nota: tutti i dati sono soggetti a variazioni in funzione delle variabili utilizzate.

Il Certificato di Garanzia e i dati tecnici sempre aggiornati sono disponibili presso i punti di vendita e nell'area riservata del sito www.emkgroup.it. Il Gruppo EMK si riserva la facoltà di modificare in qualsiasi momento e senza preavviso tutti i contenuti del presente stampato.

Info

La struttura costruttiva multicamera permette a Nikea, in uno spessore dell'anta relativamente contenuto di 70 mm, di offrire prestazioni d'isolamento e resistenza ottime, raggiungendo performance di **permeabilità all'aria Classe 4, resistenza al carico del vento Classe B4 e tenuta all'acqua Classe 5A.**

Le caratteristiche tecniche e progettuali di Nikea ne fanno una finestra dai volumi e dal peso contenuti, di agevole installazione e la rendono così particolarmente flessibile e adatta sia alle ristrutturazioni, anche nei centri storici, che alle nuove costruzioni. Nikea offre di serie, oltre alle colorazioni dell'intera gamma in PVC, anche l'opzione di combinazioni bicolore con il bianco sia all'esterno che all'interno.



Nikea si segnala per la **struttura a 5 camere di anta e telaio** e la **sezione da 70 mm**, che permettono di adottare **vetrocamere da 24 mm** e oltre per ottenere più spinte prestazioni. L'incollaggio della vetrocamera e la sua azione portante conferiscono alla finestra **maggiore solidità**, completata da **almeno 3 punti antieffrazione** di serie e dalla camera della ferramenta arretrata in posizione protetta. L'ampiezza della superficie di applicazione dell'adesivo siliconico e **2 guarnizioni perimetrali** assicurano alla finestra anche un **elevato assorbimento acustico**. Nikea è confortevole grazie all'apertura a ribalta e alla microaerazione, ergonomica, per la ferramenta frizionata e simmetrica, la falsa manovra e l'asta a leva monocomando. Le forme arrotondate degli spigoli e la sagoma ricercata del profilo d'anta ne sottolineano la cura dei dettagli.



Nikea

Sezione: 70 mm

Permeabilità all'aria: Classe 4

Tenuta all'acqua: Classe 5A

Resistenza al carico del vento: Classe B4

Trasmittanza termica: Uw 0,89

Guarnizioni di tenuta: 2

Punti antieffrazione di serie: 3

Vetrocamera: fino a 41 mm