

EMK spa

Sede Legale: Via Aquileia, 86
34077 Ronchi Dei Legionari [GO]

Infissi Multiprofilo

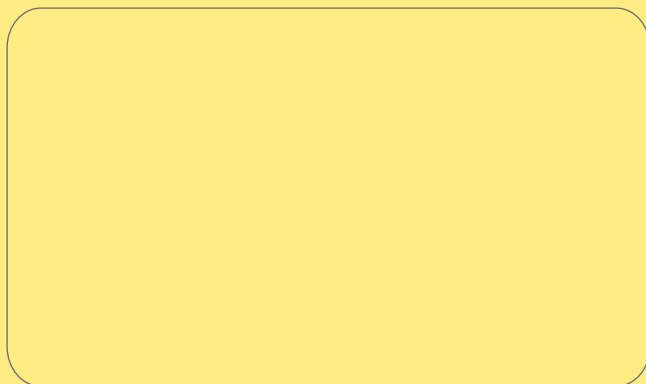
Via Aquileia, 86
34077 Ronchi Dei Legionari [GO]
Tel +39 0481 776565
Fax +39 0481 776564

Infissi Legno

Viale Divisione Julia, 30
33029 Villa Santina [UD]
Tel +39 0433 750348
Fax +39 0433 747719

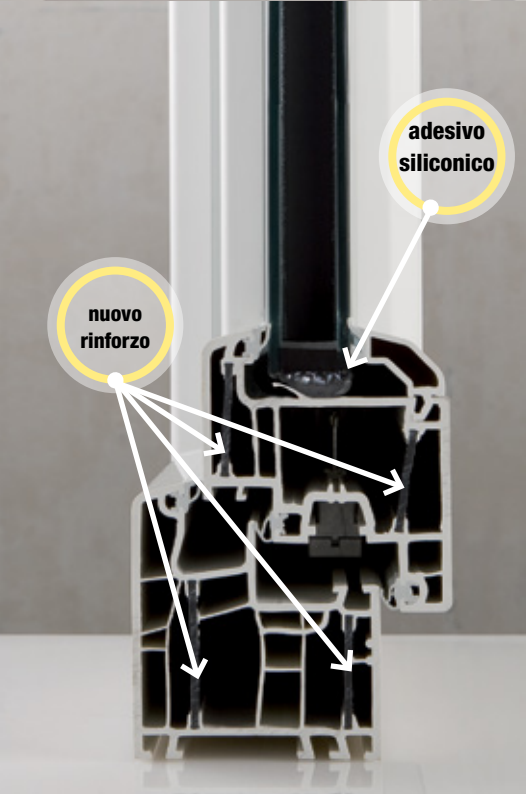
Infissi PVC

Via Chico Mendes, 29
34074 Monfalcone [GO]
Tel +39 0481 776565
Fax +39 0481 776564



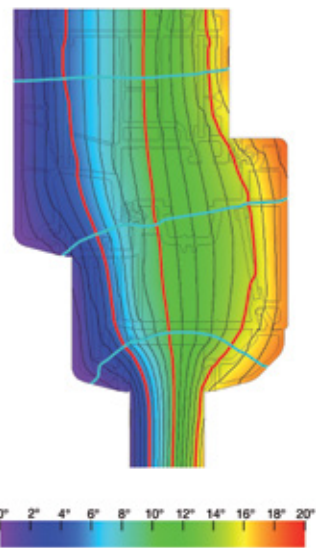
ALKEA infissi PVC





Alkea

Con Alkea, il Gruppo EMK ha ridefinito la finestra in PVC sostituendo il rinforzo in metallo dell'anta e del telaio con un **nuovo materiale composito** di peso inferiore, dall'ottimo potere isolante, basso coefficiente di dilatazione termica ed eccellente resistenza a torsione e flessione. La vetrocamera diventa portante con l'incollaggio diretto all'anta. Il risultato è una finestra con proprietà energetiche e meccaniche notevolmente migliori. L'eliminazione del metallo, infatti, azzeri i ponti termici con il conseguente risparmio energetico, e, unitamente all'incollaggio dell'anta, rende la struttura di Alkea più solida nonostante la riduzione del peso complessivo fino al 30%.



Alkea
 Visualizzazione Isotermie
 Trasmittanza (Uf): **1,08 W/m²K**
 Temperatura interna: **20° C**
 Temperature esterna: **0° C**

	Classificazione	Risultato
Permeabilità all'aria	UNI EN 12207	Classe 4
Tenuta all'acqua	UNI EN 12208	Classe 9A
Resistenza al carico del vento	UNI EN 12210	Classe B5
Trasmittanza termica del telaio (Uf)	UNI EN 10077-2	1,08 W/m²K
Trasmittanza termica della finestra (Uw)	UNI EN 10077-1	0,82 W/m²K

Dati relativi a una finestra a due ante con ribalta, misura esterno telaio 1700 x 1700 mm.
 Trasmittanza termica della vetrocamera: $U_g = 0,5 \text{ W/m}^2\text{K}$
 nota: tutti i dati sono soggetti a variazioni in funzione delle variabili utilizzate.

Il Certificato di Garanzia e i dati tecnici sempre aggiornati sono disponibili presso i punti di vendita e nell'area riservata del sito www.emkgroup.it.
 Il Gruppo EMK si riserva la facoltà di modificare in qualsiasi momento e senza preavviso tutti i contenuti del presente stampato.

Info

La sezione da 70 mm e la struttura multicamera di anta e telaio delle finestre Alkea permettono di adottare **vetrocamere da 24 mm e oltre** per migliorarne le prestazioni e raggiungere una trasmittanza termica **Uw 0,82**.
Alkea è dotata di una terza guarnizione montata sulla battuta mediana dell'anta che assicura un alto assorbimento acustico ed un'elevata tenuta all'acqua. Alkea monta di serie **la nuova maniglia Ottey** in ottone, più solida, ergonomica e dal design elegante nelle finiture cromo satinato e ottone lucido. La stabilità e la resistenza agli agenti atmosferici del PVC garantiscono durata a colori e prestazioni, mentre la sua riciclabilità è totale.



La **nuova logica costruttiva** permette ad Alkea, con la sua composizione multicamera in uno spessore relativamente contenuto, di offrire prestazioni eccellenti, come la **permeabilità all'aria Classe 4**, **resistenza al carico del vento Classe B5** e **tenuta all'acqua Classe 9A**.

Il design si integra con questa filosofia, offrendo un'estetica attuale, con un profilo studiato per una maggiore luminosità. L'incollaggio della vetrocamera e la sua azione portante conferiscono una **maggiore solidità**, completata da **almeno 3 punti antieffrazione** e dalla camera della ferramenta arretrata in posizione protetta.

Inoltre la notevole superficie di applicazione dell'adesivo siliconico tra vetrocamera e profilo dell'anta conferisce **maggiore isolamento acustico**.

Alkea è adatta sia alle ristrutturazioni sia alle nuove costruzioni. È disponibile in un'ampia serie di colori ed effetti legno, come pure combinazioni bicolore con il bianco sia all'interno che all'esterno.



Alkea

Sezione: 70 mm

Permeabilità all'aria: Classe 4

Tenuta all'acqua: Classe 9A

Resistenza al carico del vento: Classe B5

Trasmittanza termica: Uw 0,82

Guarnizioni di tenuta: 3

Punti antieffrazione di serie: 3

Vetrocamera: fino a 41 mm